

INGENIERIA Y CONSTRUCCION

**MATMOR C.A.**

RIF: J-30523304-7



CARPETA DE PRESENTACIÓN  
Febrero 2012

Ave . Fco. de Miranda con calle Guanchez, Edf. Valencia I, Piso 1, Ofc. 2, Los Dos Caminos. Caracas 1071,  
Tlf y Fax 235-7640, Directo: 525-8295 (0416)630-91-27, (0416)621-91-14 E-mail: [master@matmor.com](mailto:master@matmor.com),  
<http://www.matmor.com/>

## **PRESENTACIÓN DE LA EMPRESA**

### **INGENIERÍA Y CONSTRUCCIÓN MATMOR, C.A.**

es una empresa venezolana de consultoría constituida por un grupo de profesionales calificados, dedicados al desarrollo de actividades de consultoría de ingeniería, inspección de obras y construcción.

Es fundada en 1998, con un grupo de ingenieros que vienen trabajando juntos desde hace más de 25 años por lo que su formación es en forma acelerada, logrando la conformación de equipos de especialistas con experiencia tanto en las disciplinas de Ingeniería Eléctrica, Civil, Sistemas y en Construcción de Instalaciones Eléctricas.

La misión de MATMOR, C.A. es: *Prestar servicios con alto nivel de compromiso y de alta calidad en las áreas de Ingeniería, orientados al desarrollo de la Industria Venezolana*

La infraestructura actual de la Empresa le permite adquirir compromisos profesionales del orden de 10.000 horas-hombre anuales con el personal de nómina, pudiéndose aumentar este número si se considera el personal por contrato y las asociaciones estratégicas con las que cuenta la Empresa.

## **ORGANIZACION DE LA EMPRESA**

**L**a Empresa está formada en su nivel de máxima jerarquía por la ASAMBLEA DE ACCIONISTAS, la cual delega en la JUNTA DIRECTIVA la conducción de la empresa.

La JUNTA DIRECTIVA, a fin de cumplir con el mandato de la ASAMBLEA DE ACCIONISTAS, se apoya en la Administración de la Empresa, conformada por la PRESIDENCIA, la DIRECCION y el Comité Ejecutivo de Gerentes.

La Presidencia de la empresa, actualmente la ejerce el Ing. Jorge Matheus, quien posee más de 30 años de experiencia en el área de la ingeniería y gerencia de proyectos y la Dirección la ejerce el Ing. Arturo Moreira, Ingeniero Electricista, con mas de 25 años de experiencia.

La Administración tiene, entre sus principales funciones, las de planificar y desarrollar la gestión empresarial, dictar las normas y procedimientos que reglamentan la empresa y coordinar las actividades de las diferentes Gerencias. De esa forma se procura que todas las actividades que se desarrollen se realicen de manera armoniosa y concurrente, a fin de aprovechar al máximo los recursos, evitando pérdidas de capital, tiempo y esfuerzos personales.

La modalidad establecida dentro de la Empresa, es la de crear unidades dedicadas o GERENCIAS de PROYECTO, las cuales se configuran en función de cada proyecto en particular y las mismas permiten el aumentar la eficiencia en la ejecución de los trabajos.

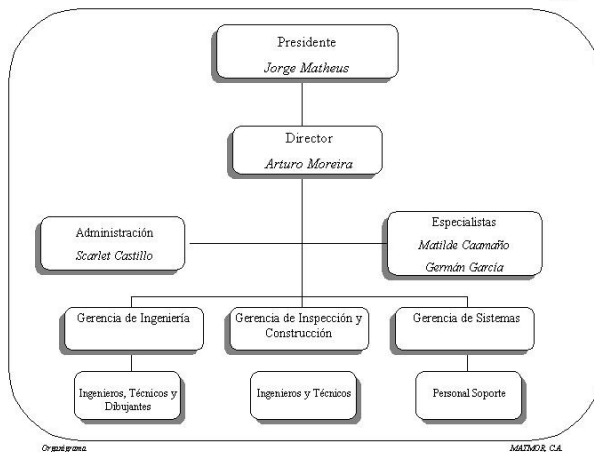
Las GERENCIAS DE PROYECTO (GP) tienen bajo su responsabilidad el supervisar las actividades asignadas a los grupos de trabajo a fin de garantizar el cumplimiento de las metas preestablecidas de calidad, eficiencia y tiempo a nuestros clientes.

Para el logro de estos objetivos, las GP realizan una planificación detallada de los recursos humanos y materiales que requieran, controlando la asignación de recursos a cada subproyecto ó actividad, detectando las desviaciones eventuales a fin de efectuar los ajustes pertinentes y a la vez supervisar que las actividades asignadas a los grupos de trabajo sean realizadas dentro de los parámetros predefinido. Por otra parte, la participación matricial de los recursos de acuerdo a los requerimientos permite una organización flexible, dinámica y adaptable.

Las GP reportan administrativamente a una de la dirección de la empresa. Estas gerencias de área son reflejo de los grupos de especialización que mencionamos anteriormente

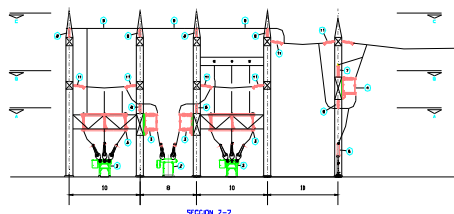
- GERENCIA DE INGENIERÍA
- GERENCIA DE SISTEMAS.
- GERENCIA DE INSPECCIÓN Y CONSTRUCCIÓN

La empresa cuenta dentro de su organización con un grupo de profesionales, los ESPECIALISTAS; su alto nivel profesional y experiencia, les permiten prestar asesoría puntual a las Gerencias de Proyectos en problemas de especial complejidad, de manera de asegurar así el elevado nivel de calidad de los estudios o proyectos que se lleven a cabo, así como también la



ORGANIGRAMA

factibilidad de aplicación inmediata a la solución de las necesidades de las empresas contratantes.



Las funciones de ADMINISTRACIÓN Y ASESORIA LEGAL FINANCIERA cumplen los objetivos propios de su área de competencia dentro de la estructura general de la Empresa.

## **GERENCIA DE INGENIERÍA**

La gerencia de Ingeniería presta servicios a todo tipo de empresas de servicio eléctrico, plantas industriales, instalaciones petroleras y privados.

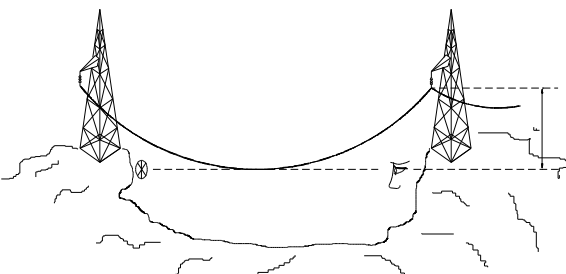
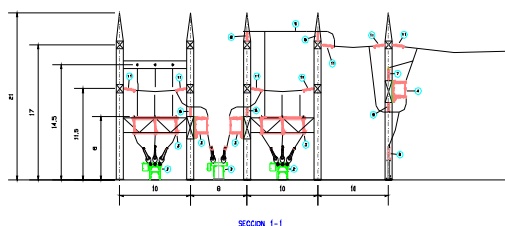
El departamento de Ingeniería Eléctrica es uno de los cimientos de la empresa, reúne una amplia experiencia en proyectos ejecutados fuera de la empresa, cubriendo así todas las áreas de ingeniería eléctrica tales como:

- Sistemas de Potencia y Sistemas de Distribución.
- Subestaciones de alta y baja tensión
- Líneas de Alta y baja Tensión
- Redes de Distribución y plantas industriales.
- Protecciones de sobrecorriente y sobretensiones
- Supervisión de construcción de obras

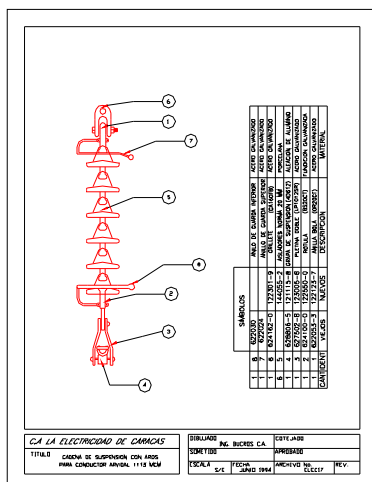
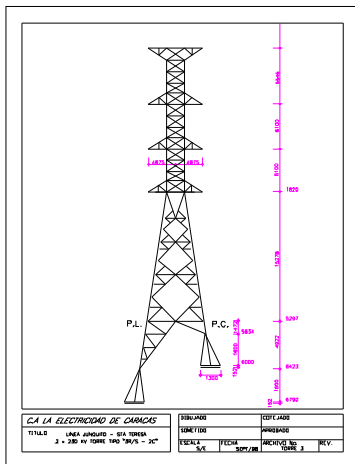
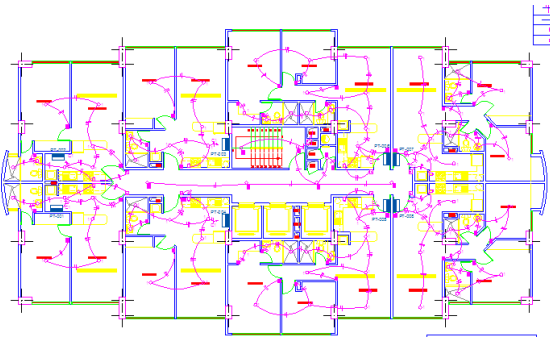
En las áreas indicadas anteriormente la experiencia del departamento abarca: estudios de Planificación, diseños, proyectos, especificaciones, e inspección de obras. Adicionalmente se tiene experiencia en la construcción de líneas y subestaciones de subtransmisión y distribución.

Se han elaborado los siguientes Proyectos:

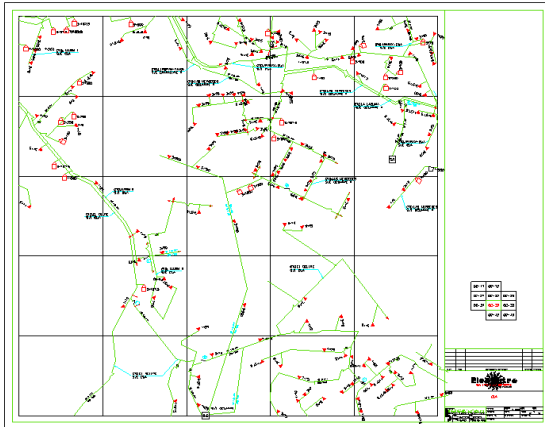
- Proyecto Eléctrico de Conjunto Residencial Comercial MEMOVI ( Les Halls de Quinta Crespo) (2012)
- Revisión e Inspección del Proyecto Electrico del Centro Comercial SANDOM, en Santo Domingo. (2011)
- Proyecto Eléctrico del Centro Comercial Upata (2011)
- Proyecto Edif. Residencial Premium Campo Claro (2011)
- Inspección del Proyecto Eléctrico del Hotel Perlamar (2011)



- Actualización del Proyecto de San Diego de Cabrutica ( 2011)
- Proyecto de Instalaciones Eléctricas Exteriores y canchas de tenis Hotel Perlamar (2010)
- Proyecto y construcción del agrupación de cargas e instalación de Planta Eléctrica 750 KVA para el Hotel Lido Caracas. (2010)
- Proyectos de Remodelación de las Redes de Distribución de: San Diego de Carbrutica, Mapire y Zuata al Sur del Estado Anzoategui (2010)
- Modificación del Proyecto de Instalaciones Eléctricas del Hotel Perlamar (2010)
- Proyectos de remodelación de los Supermercados Central Madeirense sucursales: Marques, La Urbina, Humbold, Porlamar, La Victoria (2009-2010)
- Revisión del Proyecto e inspeccion de la Construcción del Centro Comercial Sambil Paraguaná y el Hotel Lidotel Paraguaná.
- Proyecto Eléctrico de la Remodelación de las oficinas el Estacionamiento CC Buena Aventura (2008)
- Proyecto Eléctrico del Edificio CIMA PREMIUN (2009)
- Proyecto eléctrico de Forum Shop Margarita – Sambil (2009-2010)
- Actualización del Levantamiento de Matenca, Ripo, Escalon, California USA, para PTI- Siemens (2008)
- Línea a 13.8 kV para nueva alimentación a Coca-Cola Femsa de Venezuela (Barcelona) (2009)
- Acometida eléctrica en 34.5 kV S/E Las Parchitas - S/E Polar y ampliación de S/E en 34.5 kV, 115/34.5 kV y 115/13.8 kV, para Polar Oriente
- Estudio para mejoramiento en la continuidad del servicio electrico de la Planta de Oriente de Cocacola-Femsa (2007-2008)
- Proyecto Eléctrico del Hipermercado Central Madeirense, Guarenas. (2008-2009)
- Planificación a corto, mediano y Largo Plazo del sistema de distribución Primario, del Municipio Heres. (Ciudad Bolívar ) para CVG-EDELCA (2007).

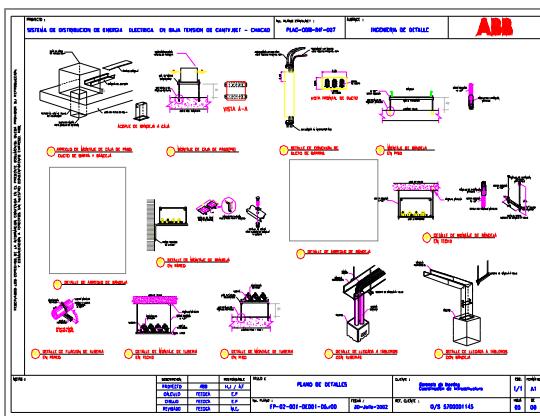


- Elaboración de los proyectos eléctricos del Centro de Convenciones Hotel Sambil San Cristobal y las tiendas: ALDO (2007), Grafitti, Casiolandia, Nine West, Converse, Lucy Lingerie, Ahisti, Calvin Klein, Timberland, Loccitane, Tijeraso, Skechers, Stret Wear, Uomo, Stratos, Water Proof, Swiss Point, Clark, Addidas Original, Addidas Sport, La Senza y La Senza Girl, Tommy Hilfiger y Tommy Hilfiger Kids, Khysio, La Piccolina, Paul Frank, JEEP, BLACKSTORE, Shoe Box, La Picolina, Multimarcas, PRONTO, JVG, Skechter, Compumall, Victoria Secret's entre otras (2007-Actual)



Redes de Distribución en Calabozo de ELECENRO

- Gestión de procura de equipos y contratación de obras para el Proyecto Ampliación S/E Barcelona 115/13,8 kV. (2007-2008)
- Ingeniería Básica y de detalle de la Ampliación de la S/E Barcelona con la incorporación de un nuevo transformador de potencia 115/13.8 kV de 10 MVA para la empresa SOLTUCA (2007-2008)
- Inspección y Revisión del proyecto eléctrico del Centro Comercial Sambil Barquisimeto, para Constructora Sambil C.A. (2007)
- Ingeniería Básica y de detalle de la reubicación de los circuitos de salida en 13.8 kV de la S/E Barcelona de ELEORIENTE, que pasan a través de la empresa SOLTUCA en Barcelona, Edo. Anzoátegui. (2007-actual)



Detalles de canalizaciones en Edif.. CANTV.NET

- Ingeniería básica para la S/E Agla 115/34.5 kV de PDVSA GAS para Thronson Internacional de Venezuela, C.A. (Tivenca) 2007.
- Revisión del proyecto eléctrico e inspección de la construcción del Hotel Lidotel Margarita y Salón de Convenciones del Centro Sambil Margarita para Constructora Sambil. (2007)
- Elaboración de la ingeniería para diversos proyectos en el área de distribución en toda la zona metropolitana para la Electricidad de Caracas (2005-2007)
- Proyecto de Canalizaciones Eléctricas del Parque Miravilla ( 4 edificios ), para BAMP AIS. (2007)
- Proyecto de Canalizaciones Eléctricas del Conjunto residencial Torre Monteverde , para BAMP AIS. (2007)
- Proyecto de Canalizaciones Eléctricas del Conjunto residencial Miravilla ( 9 edificios ), para BAMP AIS. (2006)

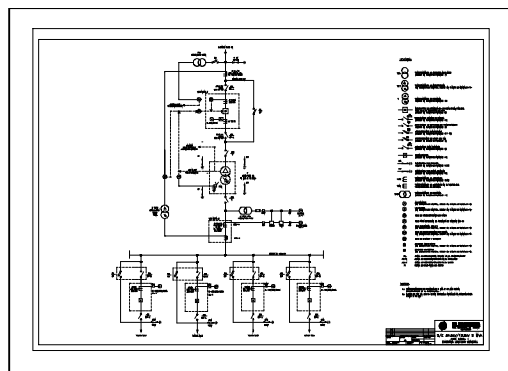
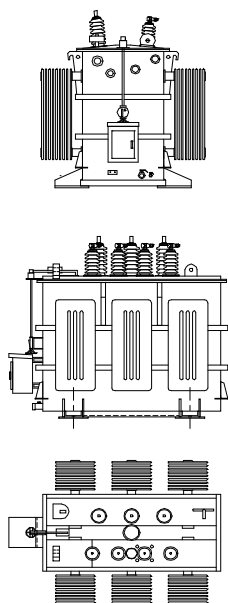


Diagrama Unifilar S/E 34.5/13.8 KV 5 MVA

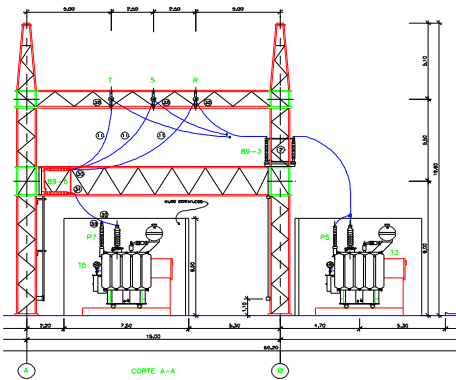


Transformador de Potencia 34.5/13.8 KV  
5 MVA

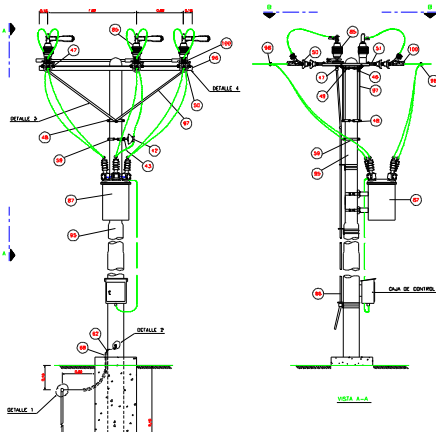
- Levantamiento y digitalización de las Redes de AT, BT y AP y levantamiento de suscriptores para la oficina comercial Maracay IV, Maracay, Edo. Aragua, mediante la asociación estratégica con la empresa OA Asociados, para ELECENRO. ( 2004-2005)
- Revisión del proyecto eléctrico del Centro Comercial Sambil y Hotel Lidotel en San Cristóbal, para Constructora Sambil C.A. (2006)
- Revisión del proyecto eléctrico de la ampliación del Centro Comercial Sambil Margarita, para Constructora Sambil C.A. (2006)
- Revisión de las alternativas de alimentación eléctrica de Sambil Valencia- Generación o alimentación de las empresas de servicio
- Levantamiento, auditoria y digitalización de las Redes de Alta y Baja Tensión del área metropolitana de Ciudad Bolívar, Edo. Bolívar, para la Empresa ELEBOL, C.A. (2004-2005).
- Distribution Systems Separation, border determination and Final Inventory revision, for Cities of DAVIS, Woodland y West Sacramento, Yolo County, for (SMUD), California USA., (2005 ) 11.000 \$
- Severance Issues and Final Inventory, for Manteca, Escalon y Ripon, in South San Joaquin County, for, Siemens PTI 11.000 \$
- Technical Losses regression analysis for primary feeder, for Siemens PTI, 2006 4.500 \$
- PADEE – SINICAL conversion example for Siemens PTI, (2006) 1.600 \$
- Inspección en la construcción de las instalaciones eléctricas del Centro Comercial Sambil Maracaibo, para Constructora Sambil C.A. (2003-2004)
- Revisión del proyecto eléctrico del Centro Comercial Sambil Maracaibo, para Constructora Sambil C.A. (2003)
- Estudio de ruta y Diseño de la Línea a 115 KV Barinas I - Barinas II a la S/E Barinas IV, para CADAPE, en asociación con DARIANCA (2002-2003)
- Levantamiento y Análisis de las Redes de Alta y Baja Tensión para la ciudad de Charallave, Edo. Miranda,

mediante la asociación estratégica con la empresa OA Asociados, para ELECENRO. ( 2002-2003 )

- Levantamiento, y Análisis de las Redes Presentes la Ciudad de Puerto Ayacucho, Mediante la asociación estratégica con la empresa OA Asociados para ELECENRO ( 2002)
- Ingeniería Básica Ampliada de la Subestación Radial I y II de SEMDA, Edo. Monagas, Para O.A. Asociados (2005)
- Estudio y Coordinación de Aislamiento para las redes de Distribución de ELEBOL, en Ciudad Bolívar. (2001)
- Estudio y Coordinación de las Protecciones en los alimentadores de la Ciudad Calabozo, en asociación estratégica con la empresa OA Asociados para ELECENRO
- Diseño del Sistema de Distribución de CANTV.NET, Centro de Potencia Medición y Data del Edificio CANTV.NET, Ubicado en Chacao, Caracas. Marzo-Julio 2002 para ABB de Venezuela

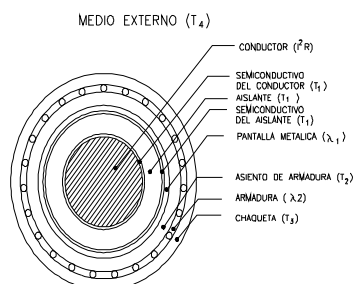


Vista Lateral de Una subestación 115/13.8 KV

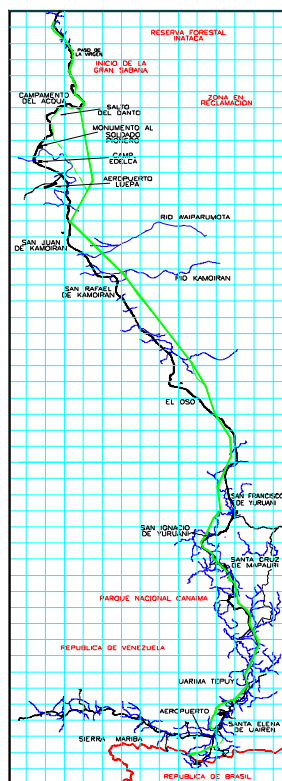


Detalle de instalación de Reconectores en Postes

- Planificación de las Redes de Distribución, Expansión de Subestaciones de Distribución y elaboración de los Planes de Inversión, para el Eje Guacara- San Joaquín – Mariara, Edo. Carabobo, mediante la asociación estratégica con la empresa OA Asociados para Eleoccidente.
- Planificación de las Redes de Distribución, Expansión de Subestaciones de Distribución y elaboración de los Planes de Inversión, para el Eje Central Tacarigua – Güigüie, Edo. Carabobo mediante la asociación estratégica con la empresa OA Asociados para Eleoccidente.
- Planificación a corto plazo de las Redes de Distribución, y elaboración de los Planes de Inversión, para el la zona Las Mercedes Valle la Pascua mediante la asociación estratégica con la empresa OA Asociados para Eleoriente. Coordinación de Protecciones principales y suplementarias.
- Sistema de Eléctrico, acometidas, generación de emergencia y tableros para el Edificio sede de IMPSAT. Etapa I y Etapa II en asociación con la empresa CONINPETCA.
- Planificación de las Redes de Distribución de Cumaná y Guanare, mediante la asociación estratégica con la empresa OA para Eleoriente



Sección transversal de un cable típico de aislamiento sólido para los niveles de 115 kV y 230 kV.



- Proyecto de Reconstrucción de la Línea en 30 kV, Circuito Guaira 5 ( E. De. C. ). Estudio de Ruta y Proyecto en asociación con Xponencial Ingeniería.
- Reubicación de la Línea en 230 KV asociados a Planta Tacao y Planta Arrecifes de la E. de C. en asociación con Xponencial Ingeniería.
- Ubicación de equipos, malla de tierra, sistema de apantallamiento y sistema de iluminación exterior, de las S/E Guanta II 230/115 kv y S/E Parchita 115/6.9 kV en asociación con AYLICA, C.A. para CADAFE y Pequiven respectivamente.
- Estudio de ruta y diseño de la línea 2x69 kV S/E Eleggua – S/E Casarapa de la E. de C. en asociación con Xponencial.
- Estudio de la puesta a tierra y sistema de apantallamiento contra descargas atmosféricas del Aserradero 2000 del grupo Andino, en asociación con LG. Ingeniería, C.A.
- Estudio de la puesta a tierra y sistema de apantallamiento contra descargas atmosféricas del OXINOVA del grupo Andino, en asociación con LG. Ingeniería, C.A.
- Líneas en 34.5 Kv y 115 Kv para la alimentación del Sistema de Bombeo Fajardo, para Hidrocapital Sistema Fajardo, a través de la empresa IDFACA y GAUFF Engineering
- Ingeniería Básica y de detalle de las subestaciones 34.5/13.8 Kv de 1x2.5, 1x5, 1x2.5+1x5, y 2x5 MVA para Turboven, a través de la Empresa O.A. Asociados.
- Coordinación de Protecciones para los circuitos rurales de las subestaciones: Tronconal, El Rincón, Guaripa, Guara I, Casanay y Yaguaraparo para ELEORIENTE.
- Dibujo de los planos de Redes de baja tensión del Barrio la Mora, para ELECENRO.
- Estudio de Ruta y Proyecto de la Línea a 34.5 kV Alimentación Estación de Microonda del Cerro Curiapo, para EDELCA, asociado con S & J Servicios
- Análisis del Sistema Presente y Recomendaciones inmediatas para el Sistema de Distribución de la Ciudad de Maturín, asociado con OA, Asociados, para SEMDA.

Adicionalmente y como una muestra de la capacidad del departamento de Ingeniería Eléctrica, a continuación se

reseñan algunos de los proyectos realizados por el personal de la empresa:

- Auditoría técnica a los sistemas eléctricos del SUR de MONAGAS ( LAGOVEN ). Este estudio comenzó en 1991 con la ejecución de ingeniería básica y de detalle para resolver los problemas más urgentes del sistema en materia de sobretensiones y sobrecorriente. Posteriormente ( 1992) se acentuó la inspección de las instalaciones en sitio, complementándose así la ingeniería básica y dar pie a la planificación de los sistemas de generación, transmisión y distribución, así como la metodología de enlace entre la planificación de la producción petrolera y la predicción y previsión de energía eléctrica para el abastecimiento del sector.
- Ingeniería conceptual, básica y de detalle para la instalación de plantas de generación en las ciudades de Maracay (100 MW), Cagua (60 MW) y Valencia (80 MW) para TURBOVEN
- Estudio de ruta, levantamiento topográfico, estudio de suelos e ingeniería de detalle de la línea a 230 kV S/E Palital - S/E Temblador.
- Supervisión del Proyecto de acondicionamiento eléctrico del Dto. Sur. Lagoven-Oriente, cuyo monto de construcción alcanza los 4.7 millones de \$.
- Proyectos por mas de 2000 Km de líneas aéreas de distribución, y más de 10000 hectáreas de redes de distribución.
- Ingeniería de detalle para los circuitos de distribución en 13.8 kv de las plantas de Maracay, Cagua y Valencia de TURBOVEN
- Diseño y normalización subestaciones rurales (CADAFE )
- Supervisión de la construcción de las S/E Elevadora y reductora de Piacoa – El Triunfo, Edo. Bolívar.
- Diseño de líneas a 69 y 230 kV para la Electricidad de Caracas.
- Diseño de subestaciones en 115 kV y 34.5/13.8 kV, para Lagoven-Oriente.
- Planta de Bombeo de Agua 115/6.9 kV para Pequiven.
- Normas de S/E en 34.5/13.8 kV para CADAFE
- Reacondicionamiento de todas las S/E de Lagoven Dtto. Sur.

- Inspección de las Obras de la Región Este de Caracas para la Electricidad de Caracas.

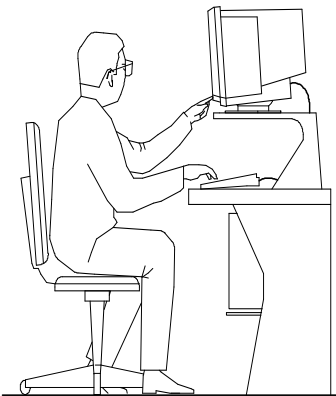
La experiencia del personal en estudios especiales del área de ingeniería eléctrica es:

- Expansión del Suministro Eléctrico al Sector Petrolero en la Costa Oriental del Lago.
- Expansión del Sistema Eléctrico Oriente. "Mejores Opciones para asegurar Capacidad y Confiabilidad del Sistema"
- Estudio conceptual para la instalación de Plantas de Generación en Maracay, Cagua y Valencia por parte de TURBOVEN como sistema independiente del sistema eléctrico interconectado.
- Análisis de Transitorios Electromagnéticos
- Estudios de Calidad de Servicio, reducción de pérdidas, regulación de tensión, mejoramiento del factor de potencia y análisis de armónicos en Sistemas de Distribución en Media y Baja Tensión para Plantas Industriales.
- Especificaciones de Cables con aislamiento Sintético.
- Normas de Alumbrado Público para la Electricidad de Caracas.
- Estudio de armónicos para el futuro Complejo Criogénico de Occidente de PDVSA.
- Mejoramiento del Sistema de Puesta a tierra de la Planta de Lomas de Níquel ubicada en el Edo. Miranda.
- Estudio de Planificación de las redes eléctricas de distribución del Sur del Edo. Bolívar, recomendaciones y cuantificación de las inversiones a corto y mediano plazo.

En el área de transitorios electromagnéticos, nuestra empresa cuenta con el programa de análisis de transitorios electromagnéticos EMTP, y de flujo de carga. En este particular se pueden destacar los siguientes trabajos.

- Estudio del Nivel de Aislamiento para los diferentes esquemas de las subestaciones 34.5/13.8 kV de Lagoven
- Análisis del fenómeno del bajante de pararrayos antes descargas atmosféricas.

- Análisis transitorio del arranque de motores en Interlúmina.
- Estudio de niveles de armónicos de los voltajes y corrientes en las S/E's de Interlúmina.
- Análisis de la interconexión del sector Oriente de LAGOVEN con EDELCA
- Flujos de carga, estudios de cortocircuito y Estudios de Estabilidad para las Plantas de Generación de TURBOVEN en Maracay, Cagua y Valencia.
- Análisis de las tensiones inducidas en cables y cálculo de las capacidades térmicas.



### GERENCIA DE SISTEMAS

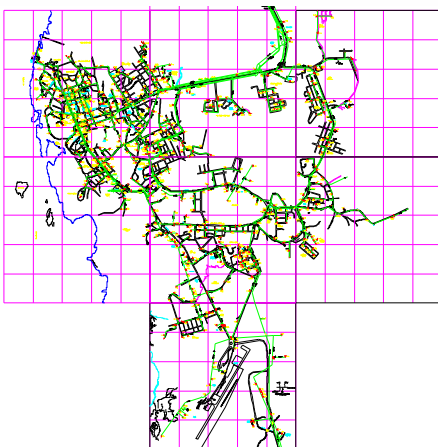
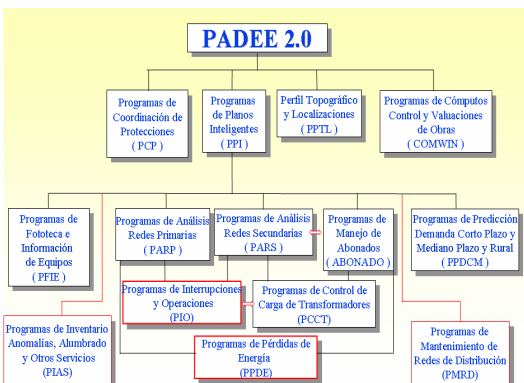
La gerencia de Sistemas, es la unidad, encargada de prestar a nuestros clientes aquellos servicios especializados no comúnmente disponibles en las empresas dedicadas a la Ingeniería o Gerencia.

Los proyectos realizados son:

- Instalación del Servidor y servicios a Cimientos BYA.
- Revisión e Inspección del Sistema Electrico y UPS de Centro de Cómputos de Fundaproal (2010)
- Sistema Electrónico de Correspondencia, comprende la recepción, distribución, almacenaje y envío de correspondencia. ( 1.000,00 \$ )
- Sistema de Marcas y Patentes para la Empresa Bollet & Terrero ( 60.000,00 \$ )

Entre los sistemas que se han desarrollado por el personal de MATMOR se tienen:

- Paquete de Control y avance de Obras en Windows (COMWIN )
  - . Análisis de Precio Unitario.
  - . Cómputos de Obra
  - . Valuaciones
  - . Reconocimientos de Precios, etc.



Digitalización de los planos de las Redes Eléctricas de Pto Ayacucho.



las líneas de energía eléctrica y brindar todas las herramientas para la localización manual de estructuras soportes.

Programas para el cálculo de la resistividad del terreno modelado como dos capas. Y el programa para el cálculo de Mallas de tierra para subestaciones y arreglo de electrodos no mallados en un terreno de dos capas, para líneas y estructuras de transmisión.

También se tiene amplia experiencia en lo referente a la adquisición, control y mantenimiento de los equipos, software y redes locales requeridos por la empresa, así como el apoyo para el uso y manejo de paquetes comerciales basados en WINDOWS, tales como:

- AUTOCAD, AUTOLISP, Microstation.
- Procesadores de Palabras ( Word )
- Control de Proyecto (Harvard Project, Microsoft Project).
- Hojas de Cálculos ( Excel, Lotus, Qpro, etc )
- Base de datos, FOXPRO para Windows, Visual Foxpro
- Visual Basic
- Lenguajes (FORTRAN y Visual Fortran, Basic, Pascal, etc

En general se ofrece:

- Paquetes Administrativos, control de asistencia, Costos de proyectos
- Páginas WEB, Intranet, Extranet, Servidor de Correo Interno y Externo
- Desarrollo de Programas Técnicos Propios
- Sistemas de Planific./Evaluac. de Proyectos
- Uso de Programas Comercializados en Micros

En el área de Entrenamiento de Software Comercial:

Se dispone de un conjunto de computadores con el software más actualizado disponible en el mercado para el entrenamiento en los siguientes cursos:

- Windows 95, 98, ME, 2000, NT, XP, SERVER 2003, Win 7, Server 2008
- WORD, EXCEL, POWERPOINT

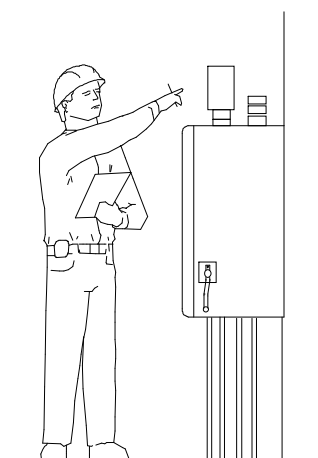
- VISUAL BASIC
- VISUAL FOX
- VISUAL FORTRAN
- AUTOCAD 2D para versiones desde la 12, hasta la 2012
- Microsoft Project

En el área de HARDWARE se tiene:

- Instalaciones de Centros de cómputos.
- Instalaciones y especificaciones de UPS en centros de cómputos
- Especificaciones, procura y ensamblaje de computadores para estaciones de trabajo y servidores basados en la arquitectura de PC.
- Especificaciones, procura, instalación y puesta en marcha de Redes para Micros ( Windows )

Instalación y puesta en servicio de software comercial para PC

## GERENCIA DE INSPECCION Y CONSTRUCCIÓN



**L**a gerencia de Inspección y Construcción nace a partir de una extinta empresa con más de 20 años de experiencia en la ejecución de líneas de distribución aérea y subterránea, para la C.A La Electricidad de Caracas.

Con la adquisición de esta empresa por profesionales con experiencia en ejecución e inspección de proyectos de redes de distribución para CADAPE, C.A La Electricidad de Caracas, LAGOVEN, BITOR, y las Empresas básicas, la nueva orientación de esta gerencia es ofrecer sus servicios, en las áreas de construcción, para las empresas de servicio eléctrico filiales de CADAPE, sector petrolero y empresas privadas. En sus 20 años de trabajo **la anterior empresa** ha ejecutado más de 500 obras de remodelación y electrificación, en circuitos de A.T y B.T, en instalación aérea y subterránea. Entre los trabajos más resaltantes se pueden nombrar:

- Inspección de las instalaciones eléctricas del Hotel Perlamar (2009-actual)

- Inspección de la construcción de las instalaciones eléctricas del Centro Comercial Sambil Paraguaná. (2009 - 2010)
- Inspección de la construcción del Hotel Lidotel Paraguaná para Constructora Sambil (2009-2010)
- Servicio de Inspección de la Construcción de las líneas de distribución a 13.8 KV asociadas a la S/E Caroní, en Ciudad Guayana, para CVG. EDELCA. (2007-actual)
- Inspección de la construcción del Hotel Lidotel Barquisimeto para Constructora Sambil (2008)
- Inspección de la construcción del Hotel Lidotel Margarita para Constructora Sambil (2007-actual)
- Inspección de la construcción de las instalaciones eléctricas del Centro Comercial Sambil Barquisimeto. (2007 - actual)
- Inspección de la construcción de las instalaciones eléctricas del Centro Comercial Sambil San Cristóbal (2006 – 2007 )
- Inspección de la construcción del Hotel Lidotel San Cristóbal, para Constructora Sambil C.A. (2006)
- Inspección de la Construcción del Centro Comercial Sambil Maracaibo ( 2004)
- Inspección de las Obras Civiles de la Subestación Caicaguana 69/12.47 kV, para la Electricidad de Caracas

### **CAPACIDAD LABORAL DE LA EMPRESA**

**L**a fuerza laboral de la empresa está representada por un grupo de profesionales, técnicos y personal administrativo que labora bajo régimen de:

- Nómina
- Contratado

En la actualidad, la empresa cuenta, en personal de nómina, con 10.000 H-H anuales. Sin embargo, es significativo resaltar que la empresa posee una capacidad significativamente mayor debido a que cuenta con especialistas bajo contrato de manera permanente y la infraestructura básica para gerenciar estas horas adicionales

Por otra parte MATMOR, C.A. desarrolla proyectos bajo modalidad de asociación con otras empresas consultoras, con lo que se incrementa la capacidad de Horas-Hombre prevista y el área de competencia, permitiendo así prestar a nuestros clientes un servicio integral.

De acuerdo a compromisos establecidos y experiencias anteriores, en base a lo señalado MATMOR está en capacidad de afrontar compromisos hasta un total de 25.000 H-H anuales.

En la tabla I, se indica nombre, título, año de graduación y especialización del personal directo de MATMOR, en la tabla II se muestra la misma información para el personal especializado de asistencia, así como el área de competencia de los mismos.

### **PERSONAL TÉCNICO BASE DE MATMOR**

#### **Nombre y Especialidad**

<b>Jorge E. Matheus L.</b> Ing. Electricista 1980	<b>Arturo J. Moreira B</b> Ing. Electricista 1986
<b>Miguel González</b> Ing. Electricista 2009	<b>Oswaldo Lezama</b> Ingeniero Electricista 1983
<b>Eddgar Parra</b> Ing. Electricista	<b>Luis Castillo</b> Proyectista Eléctricista
<b>Corina Rosales</b> Dibujante CAD	<b>Eduardo Hernández</b> Proyectista Electricista
<b>TSU Daniela Peña</b> Proyectista Eléctrico	<b>Luis Palomo</b> Insp. Obras Civiles

### **PERSONAL ESPECIALIZADO DE ASISTENCIA**

#### **Nombre y Especialidad**

<b>Matilde Caamaño</b> Ing. Electricista 1954	<b>Germán E. García</b> Ing. Industrial 1979
<b>Saúl López</b> Ing. Electricista 1976	

### **DISPONIBILIDAD DE RECURSOS**

**M**ATMOR, C.A. se inició en 1998 como una Empresa de Ingeniería y Construcción como ya se indicara anteriormente. Actualmente la empresa tiene un capital del 75 Mil y lo esta incrementando a 100 mil con las utilidades de los ejercicios.

Entre las facilidades que tiene disponible MATMOR, C.A. para la ejecución de los proyectos que emprende se cuenta con un área física de 100 m<sup>2</sup> ubicada en **CARACAS** con equipos de oficina dispuestos de forma armoniosa en un ambiente agradable al personal. La empresa dispone de vehículos rústicos, instrumentos de medición y equipos de construcción para las instalaciones. Adicionalmente cuenta con los equipos modernos de computación dotados con los más novedosos programas de ingeniería y control de proyectos lo que garantiza la calidad del producto final.

### **CAPACIDAD TÉCNICA DE LA EMPRESA**

**E**l departamento de Ingeniería Eléctrica es uno de los cimientos de la empresa, reúne una amplia experiencia en proyectos ejecutados fuera de la empresa, cubriendo así todas las áreas de ingeniería eléctrica tales como:

- Estudios de Estructuración Organizacional
- Estudios para la Reestructuración y/o Privatización de Empresas del Estado
- Estudios de Factibilidad
- Auditorías Técnicas a Empresas.
- Diseño Básico y Conceptual
- Ingeniería de Detalles
- Digitalización de planos (redes de distribución, unifilares, layouts)
- Gestión de Procura
- Inspección de Obras
- Coordinación y Supervisión de Construcción
- Administración, Planificación y Control de Proyectos.
- Asistencia en la Puesta en Marcha, Operación y Mantenimiento

A continuación se presenta la capacidad técnica de la Empresa por área de especialización:

#### **INGENIERÍA ELÉCTRICA**

- Planificación de Sistemas Eléctricos
- Análisis de Operación de Sist. Eléctricos

- Interconexión Sistemas distrib./Transmisión Eléctrica
- Subestaciones de Transmisión 69, 115 y 230 kV
- Líneas de Distribución en Alta y Baja Tensión
- Líneas de Transmisión de Alta Tensión
- Subestaciones de Distribución tipo intemperie
- Subestaciones/Distribución Industrial
- Distrib. Interna en Edificios Industriales
- Sistemas de Protección/Regulación
- Estudios y ajustes de Protecciones de sobrecorriente
- Análisis de sobretensiones y tensiones inducidas
- Estudios de contaminación armónica y diseño de filtros en Plantas Industriales
- Distribución Eléctrica-Canalizaciones
- Iluminación Vial / Iluminación Industrial
- Levantamientos y auditorías, del sistema eléctrico de distribución y sistema comercial de distribución

En aquellos proyectos que impliquen la utilización de las disciplinas soportes, la empresa tiene la capacidad de ofrecer los siguientes servicios:

#### **INGENIERÍA CIVIL**

- Estructuras y Fundaciones en Viviendas/Edif. Públicos
- Estructuras y Fundaciones en Industrias Pesadas y Livianas
- Estudios Convencionales de Suelos y Geotecnia
- Análisis Estabilidad de Taludes
- Preparación de Sitio/Estudio de Rutas
- Topografía y Agrimensura en Complejos Industriales
- Cartografía / Planimetría / Catastro

#### **INSTRUMENTACIÓN Y CONTROL**

- Automatización de Control de Motores
- Automatización de Paneles de Control
- Microprocesadores
- Control Computarizado Remoto-Telemetría ( SCADA )

#### **INGENIERÍA DE SISTEMAS Y COMPUTACIÓN**

- Desarrollo de Programas Técnicos Propios
- Desarrollo de programas de control administrativo
- Páginas WEB y desarrollos en el área de Internet e Intranet.
- Uso de Programas Comerciales en Micros

**LISTADO DE EQUIPOS DISPONIBLES**

Descripción	Cantidad
Computadores PC con Win XP y capacidad programas CAD	10
Plotter	2
Impresoras	3
Cámaras Fotográficas Digitales	3
FAX	2
Vehículos Rústicos Camioneta	4
Pinzas Amperimétricas	3
Odómetros	3
Larga vista	3
Llave para tanquillas	3
GPS portable	1
Calculadoras	5
Pértiga Aislada	1
Galga para medir calibres	1
Conos de Seguridad	18
Linternas	5
Cascos	10
Guantes Baja tensión	5
Botiquin Primeros auxilios	3
Extintores	3
Escalera Aislada 8 metros	3
Cintas métricas de 50 metros	3
Cintas métricas de 3 metros	3
Taladro Eléctrico	1
Mandarijas	3
Martillos	3
Teodolito Digital	1

Así mismo el personal de campo mantiene el equipo de seguridad indispensable, tales como: Cascos, viseras, botas, Lentes, Chalecos, extintores, Repelentes, etc.

**Personas Contacto:**

Jorge Matheus 0416 - 6219114

Arturo Moreira 0416 - 6309127

**E-Mail: master@matmor.com Tel/Fax: 0212-2357640 Directo: 0212-5258295**

**<http://www.matmor.com>**